



CMIN SUMMIT '23 28 > 30 junho
ICBAS

SAÚDE GLOBAL: PREVENIR E AGIR

GLOBAL HEALTH:
PREVENT AND ACT

Chair

Alberto Caldas Afonso

Co-chair

António Tomé Pereira

Pediatria

Ginecologia-Obstetrícia

Enfermagem



Comissão Organizadora

Alberto Caldas Afonso	Jorge Braga	Paula Lopes
Ana Ramos	Laura Antas	Rosa Zulmira
Ana Teixeira	Liane Correia Costa	Sílvia Álvares
António Tomé Pereira	Lúcia Fonseca	Sílvia Sousa
Esmeralda Martins	Luis Salazar	Sofia Mendes
Fátima Carvalho	Maria Joana Tavares	Tiago Meneses
Helena Mansilha	Paula Cristina Fernandes	Zulmira Correia

Comissão Científica

Alberto Caldas Afonso	Helena Mansilha	Manuel Magalhães
Ana Lima	Ilda Teixeira	Manuela Amaral
António Tomé Pereira	Joana Albuquerque	Maria Joana Tavares
Bebiana Sousa	Jorge Braga	Maria Sameiro Faria
Carla Barril	José Manuel Monteiro	Rosa Zulmira Macedo
Carla Machado	Laura Marques	Sandra Miguel
Carmen Carvalho	Liane Correia Costa	Teresa Temudo
Cristina Morais	Luís Guedes Martins	Zulmira Correia
Esmeralda Martins	Lurdes Alves	
Helder Ferreira	Mafalda Galego	


CMIN SUMMIT '23 28 > 30 junho
ICBAS

SAÚDE GLOBAL: PREVENIR E AGIR

GLOBAL HEALTH:
PREVENT AND ACT

Chair

Alberto Caldas Afonso

Co-chair

António Tomé Pereira

Pediatria

Ginecologia-Obstetricia

Enfermagem



28 junho quarta-feira**08h30 Perspectivas futuras no rastreio neonatal**

Moderadores: Paula Garcia e Laura Marques (CMIN)

Imunodeficiências primárias

Laura Vilarinho

(INSA, Coordenadora do Programa de Rastreio Neonatal)

Doenças neuromusculares

Manuela Santos (Unidade de Neuropediatria, CMIN)

Doenças metabólicas

Esmeralda Martins (Unidade do Doenças Metabólicas, Centro de Referência de Doenças Hereditárias do Metabolismo, CMIN)

10h30 Café | Coffee-break**11h00 Prevenção de doenças transmissíveis - Novas estratégias**

Moderadores: Alberto Caldas Afonso (CMIN) e Fernanda Rodrigues (HP Coimbra)

Novas vacinas

Alexandre Fernandes (Unidade de Infeciologia, CMIN)

Vaccelarate - Preparação europeia para novas pandemias

Jon Salmanton Garcia (University of Cologne, Alemanha)

Simpósio SANOFI**12h00 VSR: novas soluções de um desafio já antigo**

Moderadora: Laura Marques (CMIN)

Manuel Magalhães (Unidade de Pneumologia, CMIN)
e Teresa Bandeira (CH Lisboa Norte)

13h00 **Almoço | Lunch Break**

14h30 **Sessão Abertura**

Mesa Comum

15h30 **Políticas de Promoção da Saúde na área Materno-Infantil**

Margarida Tavares (Secretária de Estado da Promoção da Saúde)

17h00 **Café | Coffee Break**

17h30 **Comunicações Orais e Posters**

29 junho quinta-feira

08h30 **Saúde Mental Infantil-Juvenil: agir para prevenir**

Moderadora: Paula Barrias (Serviço da Infância, CMIN)

Primeira Infância - Lições da Pandemia

Graça Fernandes (Serviço da Infância, CMIN)

Idade Escolar - Quem Manda?

Teresa Sá (Serviço da Infância, CMIN)

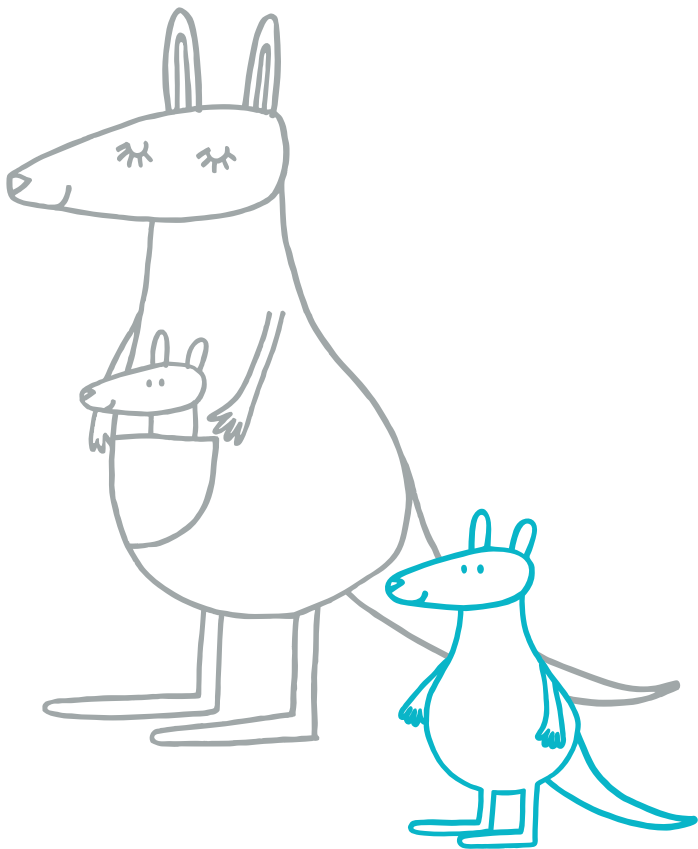
Saúde mental na adolescência - Adolescência - As novas "Alices"

Cláudia Falco (Serviço de Adolescência, CMIN)

10h30 **Café | Coffee-break**

Simpósio LETI

- 11h00 **Pele e doença alérgica**
Moderadora: Fernanda Teixeira (CMIN)
Bonito Vitor (Hospital Privado Trofa Saúde)
-
- 12h00 **Comunicações Orais e Posters**
-
- 13h00 **Almoço | Lunch Break**
-
- 14h30 **Microbioma e disbiose**
Moderadores: Carmen Carvalho (CMIN) e Ana Isabel Lopes (CH Lisboa Norte)
-
- Prematuridade**
Mike Possner (Presidente da German Dietetic Association)
-
- Doenças alérgicas**
Conceição Calhau (NOVA Lisboa)
-
- Doença inflamatória intestinal**
Francisco Mourão (Unidade de Gastrenterologia, CMIN)
-
- 16h00 **Café | Coffee Break**
-
- 16h30 **Exposoma e saúde**
Moderadores: Maria Sameiro Faria e Helena Mansilha (CMIN)
-
- Obesidade - Nature vs Nurture**
Rute Neves (CH Lisboa Central)
-
- Hipertensão arterial e doença renal
- o papel da programação fetal**
Liliana Rocha (Unidade de Nefrologia Pediátrica, CMIN)
-
- 17h30 **Entrega de prémios/ Encerramento**



29 junho quinta-feira

08h30

Desenvolvimento Seguro*Moderadora: Manuela Amaral**(Serviço de Cuidados Intensivos Pediátricos e Neonatologia, CMIN)***COVID longo: implicações na saúde mental***Alexandre Fernandes (Unidade de Infeciologia, CMIN)***Criança e jovem em risco: prevenir e agir***Ana Cristina Guerra (Serviço de Pediatria, CMIN)***Doença crónica: Transição dos cuidados pediátricos para os cuidados de adultos***Carla Rocha / Carmén Cardoso (Serviço de Pediatria, CMIN)*

10h30

Café | Coffee-break

11h00

Cuidados Humanizantes/ Humanizados na Mulher*Moderadora: Carla Barril (Serviço de Obstetrícia, CMIN)***Humanização no percurso da grávida: da conceção ao parto***Paula Miller (Núcleo de Partos, CMIN)***Reabilitação do pavimento pélvico: prevenir e agir***Conceição Silva (Serviço de Fisiatria, HSA)**Inês Freitas (Serviço de Ginecologia, CMIN)***Depressão no período perinatal: Prevenir e agir***Isabel Correia, Rosa Correia (Serviço de Obstetrícia, CMIN)***Multiculturalidade no cuidar***Sandrina Ferraz (Serviço de Obstetrícia, CMIN)**Sara Barrote (Serviço Social, CMIN)*

13h00 **Almoço | Lunch Break**

14h30 **Comunicações livres**

15h30 **WorkShops**

**Sala 1 Cateter venoso central de inserção periférica /
Quando o acesso venoso é difícil: utilização de equipamento
de visualização de vasos periféricos**

Pedro Rodrigues / Teresa Guimarães / Dina Nunes

(Serviço de Cuidados Intensivos Pediátricos e Neonatologia, CMIN)

**Sala 2 Técnicas de relaxamento não farmacológicas no trabalho
de parto**

Carla Machado (Núcleo de Partos, CMIN)

17h00 **Café | Coffee Break**

17h30 **WorkShops**

Sala 1 Alto fluxo / Tosse Assistida

*Ana França / Rosário Barbosa / Sofia Brandão (Serviço de Pediatria,
CMIN)*

Sala 2 Comunicação durante o trabalho de parto

Catarina Frias (Núcleo de Partos, CMIN)

30 junho sexta-feira

Moderadores: Graça Buchner, Luísa Vieira (CMIN)

08h30 Prevenção do Parto-pré-termo

Daniela Gonçalves (Unidade de Medicina Materno-Fetal, CMIN)

09h00 Prevenção da primeira cesariana

Luís Guedes (Centro de Medicina Fetal, CMIN)

09h30 Prevenção da pré-eclampsia

António Braga (Unidade de Medicina Materno-Fetal, CMIN)

10h30 Café | Coffee-break**11h00 Comunicações Orais e Posters de Obstetrícia**

Moderadores: António Braga, Graça Buchner (CMIN)

Simpósio Bial**12h30 Update Científico: Portfólio BIAL na viagem materna!**

António Braga (Unidade de Medicina Materno-Fetal, CMIN)

13h00 Almoço | Lunch Break**Simposio Gedeon Richter**

Moderadores: António Tomé e Cláudia Marques (CMIN)

14h00 Hemorragias uterinas anómalas

Maria Geraldina Castro (Diretora Médica da Gedeon Richter)

Moderadores: Maria João Carinhas e Alexandre Morgado (CMIN)

14h30 Papiloma vírus humano HPV: Epidemiologia, doenças associadas

Manuela Montalvão (Unidade de Patologia do Colo, CMIN)

- 15h00 **Prevenção de patologia do trato genital inferior feminino associado ao HPV. Vacinas de HPV**
Tânia Lima (Unidade de Patologia do Colo, CMIN)
-
- 15h30 **Análise de imagens de colposcopia e histeroscopia com inteligência artificial para aumento da acuidade diagnóstica**
Miguel Mascarenhas (CHUSJ) e Inês Alencão (CMIN)
-
- 16h00 **Cirurgia minimamente invasiva no Carcinoma do Colo do Útero; passado, presente e futuro**
Helder Ferreira (Unidade de Cirurgia Laparoscópica e Cirurgia Minimamente Invasiva, CMIN)
-
- Moderadores: José Polónia e Susana Marta (CMIN)
- 16h30 **Consulta de Risco de Cancro da Mama no CMIN? – Protocolos de atuação**
Preza Fernandes (Unidade da Mama, CMIN)
-
- 17h00 **Café | Coffee-break**
-
- 17h30 **Comunicações Orais e Posters de Ginecologia**
Moderadores: Eugénia Fernandes, Bercina Candoso (CMIN)
-
- 18h30 **Encerramento**



Apoios

